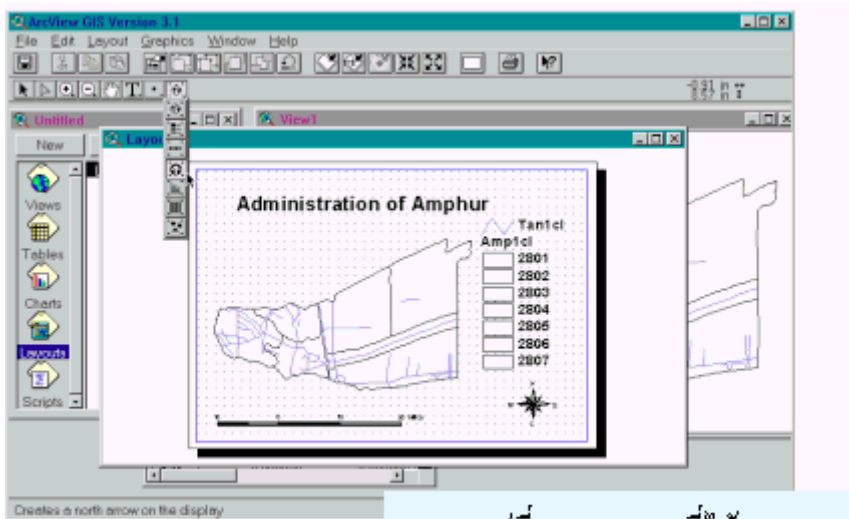


เรียนรู้ Layout Windows

5. Layout Window



รูปที่ 2-11 Layout ที่ได้จาก View

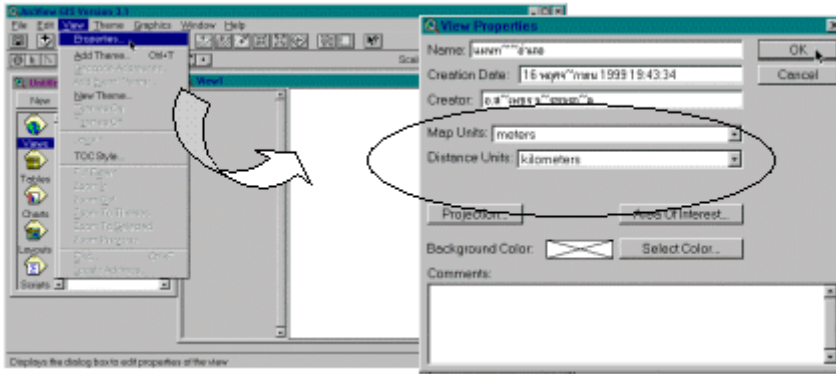
Layout คือ แผนที่ ที่

ประกอบด้วย ข้อมูลต่างๆ เช่น ชั้นข้อมูล (themes) บน view แผนภูมิ (chart) ตาราง (table) หรือสัญลักษณ์ต่างๆ ทั้งที่ทำโดย ArcView หรือ นำเข้าจากแหล่งข้อมูลต่างๆ ภาพที่ปรากฏบน Layout จะเหมือนกับข้อมูลที่แสดงบน View ซึ่งใน Layout หนึ่งอาจจะมีข้อมูลหลาย View

การทำ Layout จาก view window

หลังจากที่ได้ตกแต่งภาพที่ต้องการแสดง และเรียงตามลำดับก่อนหลัง ตามหลักเกณฑ์ของการทำแผนที่ คือคำบรรยาย จุด เส้น และพื้นที่ และบริเวณที่ต้องการแสดงผล (zoom-in หรือ zoom-out) ให้ดำเนินการตามขั้นตอน ดังนี้

- 1) ในกรณีที่ข้อมูลยังจัดเก็บโดยใช้ระบบค่าพิกัดเส้นรุ้ง เส้นแวง ให้เปลี่ยนแปลงค่าพิกัดเป็น UTM โดยให้กดที่ view เลือก Properties แล้ว เลือก map units (ระยะบนแผนที่) เป็น meters และ distance units (หน่วยความยาวและหน่วยที่ปรากฏที่มาตราส่วน) เป็น kilometers แล้วเปลี่ยนระบบ projections ให้ถูกต้อง



2) กด view menu แล้วเลือก layout หลังจากนั้นให้เลือกขนาดของแผนที่ และรูปแบบตามที่ต้องการ

3) ในกรณีที่มี layout ของ project ที่ทำงานนี้อยู่แล้ว เครื่องจะถามว่าต้องการสร้าง layout ใหม่หรือไม่ หรือสร้างทับ Layout เดิม หลังเลือกแล้วกด OK ก็จะได้แผนที่ดังแสดงในภาพ

