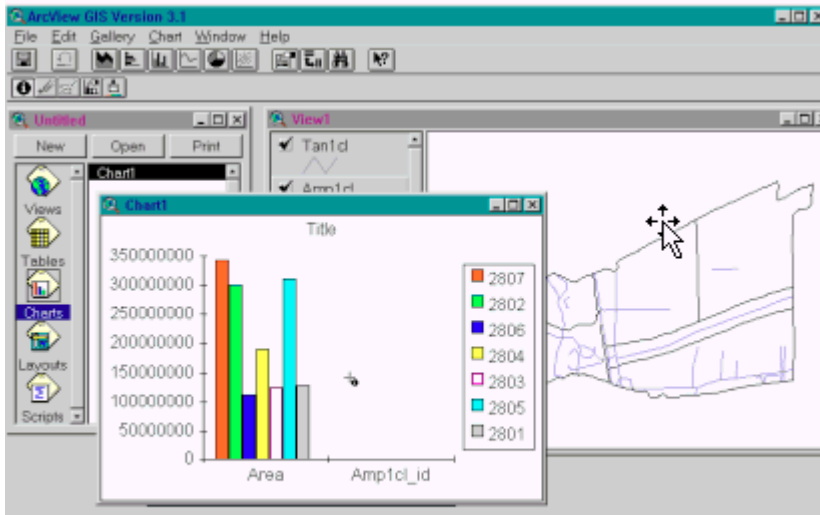


เรียนรู้ Chart Windows


4. Chart Window

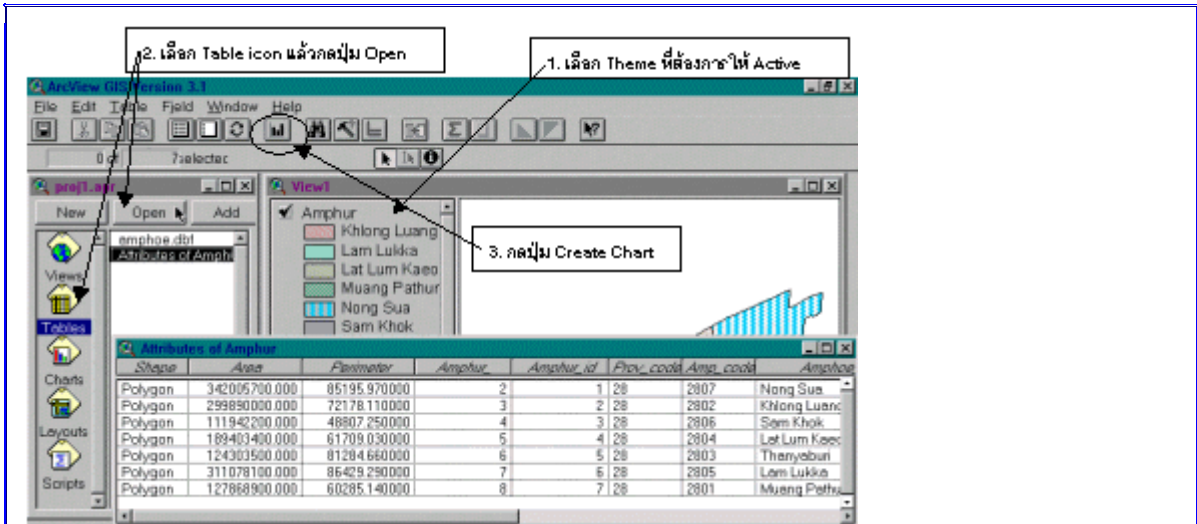
แผนภูมิ เป็นการนำเสนอข้อมูลในตารางฐานข้อมูล ทั้งที่เป็นตารางที่ติดมากับข้อมูลพื้นที่ (attribute table) หรือ ตารางฐานข้อมูลอื่น (Table.dbf) ซึ่งมีความสัมพันธ์กับข้อมูลเชิงพื้นที่ ทั้งนี้ข้อมูลที่นำเสนอ โดยใช้แผนภูมิอาจให้ความกระจ่างมากกว่า ข้อมูลที่นำเสนอในรูปตาราง หรือแผนที่ (ในบางกรณีดูยาก) แต่ในการสร้างแผนภูมิด้วย ArcView เองบางครั้งก็ยังมีข้อจำกัดอยู่เช่นกัน เราสามารถที่จะประยุกต์ใช้จากโปรแกรมประยุกต์อื่นๆ ที่สามารถสร้าง Graph ได้สวยงามกว่า โดยดึงฐานข้อมูลจาก ArcView ไปทำงานได้ เช่น Microsoft Excel แล้วเปลี่ยน Graph ให้อยู่ในรูปแบบ Graphic ได้



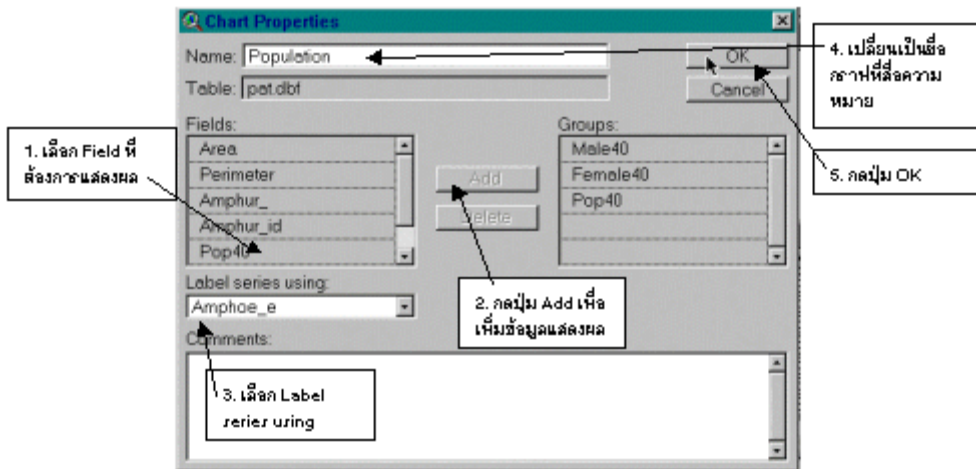
รูปที่ 2-10 แผนภูมิที่สร้างโดย ArcView และ Chart User Interface

วิธีการสร้างแผนภูมิ

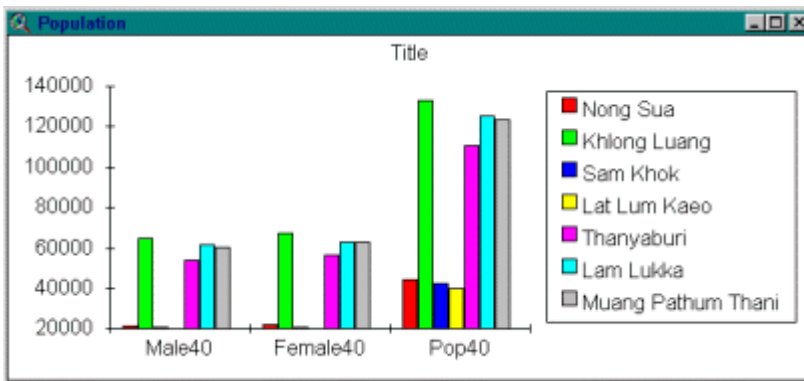
- 1) เปิดตารางฐานข้อมูลที่ต้องการสร้างแผนภูมิ
- 2) ให้เลือกเมนู Table--> Chart หรือกดที่ปุ่ม  Create Chart button



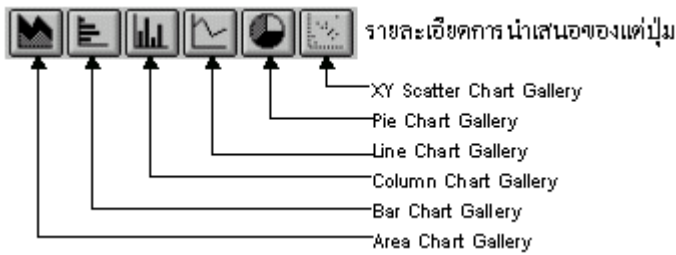
- 3) ให้เลือก Field (ตัวเลข) ที่ต้องการแสดงในรูปแบบกราฟแล้วกดปุ่ม Add
- 4) ถ้าต้องการใส่ข้อความอธิบายซึ่งอาจเป็นตัวเลขหรือตัวอักษร ให้เลือก Field นั้นในช่อง Labeling series using ถ้าหากกำหนดคุณสมบัติต่างๆ เรียบร้อยแล้ว สามารถตั้งชื่อแผนภูมิได้ในช่อง Name และได้แผนภูมิผลลัพธ์ออกมา




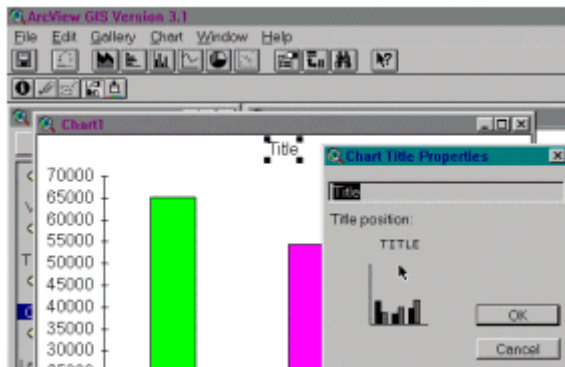
ผลลัพธ์ที่ได้รับจะเป็นดังนี้




5) ถ้าต้องการเปลี่ยนแปลงประเภทของกราฟ ให้เลือกประเภทของแผนภูมิได้จากปุ่มเหล่านี้



6) ในกรณีที่ต้องการเปลี่ยนตำแหน่งสัญลักษณ์ หรือคำอธิบายข้อความในแผนภูมิ หรือคำอธิบายในแกน x-y และอื่นๆ ให้กดเครื่องหมาย Chart Element Properties แล้วกดไปที่รายละเอียดในแผนภูมิที่ต้องการแก้ไข เช่น ถ้าต้องการใส่ชื่อกราฟ ให้กดที่ปุ่ม  (Chart Element Properties) แล้วให้ไป Click ที่คำว่า Title แล้วตั้งชื่อใหม่



7) ในกรณีที่ต้องการเปลี่ยนสีของแผนภูมิ ให้กดไปที่เครื่องแปรงทาสี  chart color เลือกสีที่ต้องการแล้วนำไปกดที่แผนภูมิที่ต้องการเปลี่ยนสี

