

## ศึกษาการนำเข้าข้อมูลจาก ASCII TEXT FILE

earning -- arcview import ascii file

### ศึกษาการนำเข้าข้อมูลจาก ASCII TEXT FILE

Free ArcView scripts ของ <http://warden.www.cistron.nl/geo/> (Gen2shp Version 5.0 extension) และศึกษาวิธีการใช้งานที่ [Help](#)(ภาษาอังกฤษ)

เมื่อทำการ download extension แล้ว ให้นำไปไว้ใน EXT32 เพื่อสามารถเรียกใช้ extension ได้

### การสร้าง หรือ Generate ให้เป็น shape

รูปแบบของ shape เป็นแบบ 2D

- รูปแบบพื้นฐานของ ASCII text file ของ 2D

การเรียกใช้งาน Extension การนำเข้า Ascii text file

- การใช้งาน Extension

### รูปแบบพื้นฐานของ ASCII text file ของ 2D

รูปแบบของไฟล์ที่นำเข้านั้น อ้างอิงรูปแบบมาตรฐานของ ArcInfo generate file format ซึ่งเป็นรูปแบบอย่างง่ายของ ASCII text files ที่สามารถสร้าง shape file ขึ้นมาโดยการแปลงข้อมูลด้วย script โดยต้องอยู่ในรูปแบบที่กำหนดที่จะอธิบายข้างล่าง และสามารถสร้าง ไฟล์นี้ได้ด้วย text editors ทั่วไป เช่น NotePad

points feature (รูปแบบมาตรฐาน):

ID, X, Y

ID, X, Y

END

ตัวอย่าง point features (สามารถคัดลอกลง Note Pad ได้)

```
51,1509072,724438
52,1510353,724074
53,1510171,723027
54,1511434,722009
55,1510549,722256
56,1510788,721845
57,1509775,720387
58,1511574,720246
59,1512043,719932
end
```

lines feature (รูปแบบมาตรฐาน):

```
ID
X, Y
X, Y
END
ID
X, Y
X, Y
END
END
```

ตัวอย่าง line features (สามารถคัดลอกลง Note Pad ได้)

```
1051
1509072,724438
1510171,723027
1510549,722256
1510788,721845
1511574,720246
1512043,719932
end
```

```
1052
1510353,724074
1510171,723027
end
1054
1511434,722009
1510788,721845
end
1057
1509775,720387
1511574,720246
end
end
```

polygons feature (รูปแบบมาตรฐาน):

```
ID, X, Y
X, Y
X, Y
X, Y
END
ID, X, Y
X, Y
X, Y
X, Y
END
END
```

ตัวอย่าง polygon features (สามารถคัดลอกลง Note Pad ได้) หมายถึง จุดเริ่มต้น และ จุดสิ้นสุดที่จุดเดียวกัน

2051,1509072,724438

1510171,723027

1510549,722256

1510788,721845

1511574,720246

1509775,720387

1509072,724438

end

2052,1509072,724438

1510171,723027

1510353,724074

1509072,724438

end

2053,1510353,724074

1510171,723027

1510549,722256

1510788,721845

1511434,722009

1510353,724074

end

2054,1511434,722009

1510788,721845

1511574,720246

1512043,719932

1511434,722009

end

2055,1509775,720387

1511574,720246

1512043,719932

1509775,720387

end

end

## การใช้งาน Extension

### 1. จัดพิมพ์ตัวอย่าง ในโปรแกรม Text Editor ทั่วไป เช่น Notepad

```

moobanpoint.txt - Notepad
File Edit Search Help
51,1509072,724438
52,1510353,724074
53,1510171,723027
54,1511434,722009
55,1510549,722256
56,1510788,721845
57,1509775,720387
58,1511574,720246
59,1512043,719932
end
    
```

ข้อมูลแบบจุด ตั้งชื่อไฟล์ว่า moobanpoint.txt

```

moobanline.txt - No...
File Edit Search Help
1051
1509072,724438
1510171,723027
1510549,722256
1510788,721845
1511574,720246
1512043,719932
end
1052
1510353,724074
1510171,723027
end
1054
1511434,722009
1510788,721845
end
1057
1509775,720387
1511574,720246
end
end
    
```

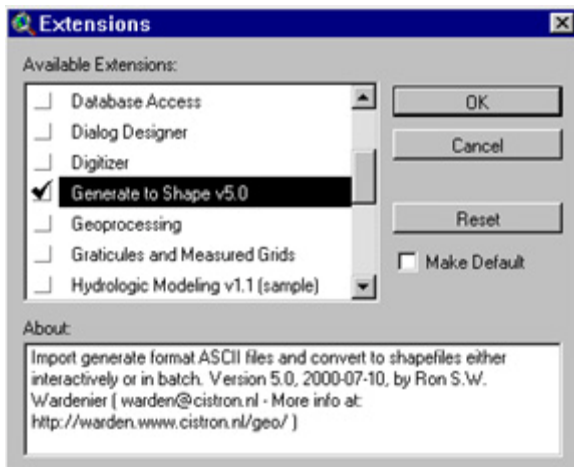
ข้อมูลแบบเส้น ตั้งชื่อไฟล์ว่า moobanline.txt

```

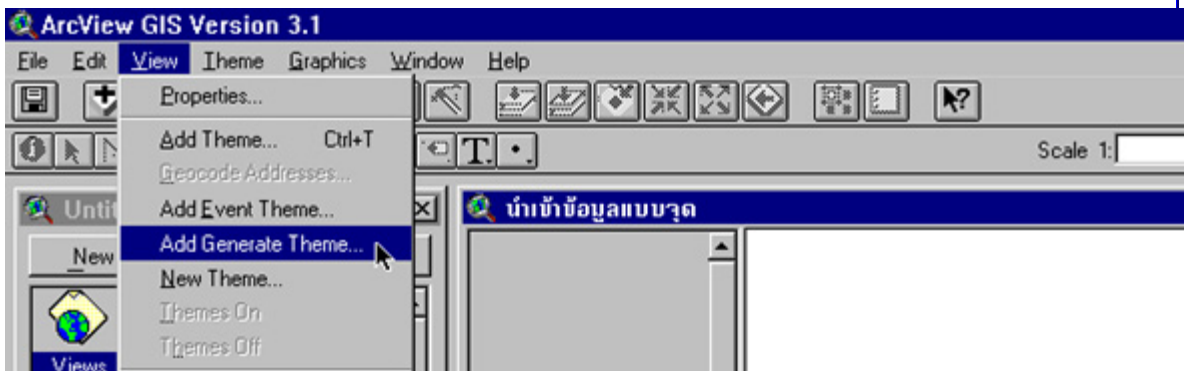
moobanpoly.txt - Notepad
File Edit Search Help
2051,1509072,724438
1510171,723027
1510549,722256
1510788,721845
1511574,720246
1509775,720387
end
2052,1509072,724438
1510171,723027
1510353,724074
end
2053,1510353,724074
1510171,723027
1510549,722256
1510788,721845
1511434,722009
end
2054,1511434,722009
1510788,721845
1511574,720246
1512043,719932
    
```

ข้อมูลแบบ polygon ตั้งชื่อไฟล์ว่า moobanpoly.txt

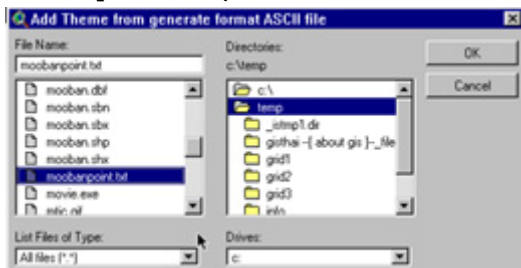
2. เปิด PC arcview ขึ้นมา พร้อมกับเปิด View window ใหม่ และทำการเรียกใช้งาน Extension ชื่อ Generate to Shape v.5.0 ขึ้นมา



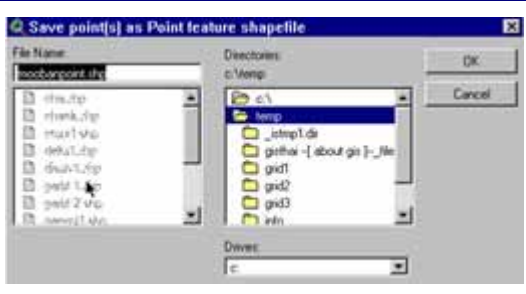
3. จาก View window ให้เลือกที่ Menu bar เรียก View--> Add Generate Theme... ซึ่งมาจาก Extension นั้นเอง



4. จะมี Dialog box ขึ้นมา ให้ทำการเขียน text file ที่จัดพิมพ์ด้วย Notepad ขึ้นมา เรียกข้อมูลประเภทจุด



5. โปรแกรมจะถามว่าจะบันทึกข้อมูลแบบจุดไว้ที่ใด ให้เลือก และตั้งชื่อตามเหมาะสม



6. จากนั้นลองทดสอบเรียกข้อมูลประเภทเส้น และพื้นที่ตามลำดับ จะได้ผลลัพธ์แสดงบนหน้าจอ ทั้งข้อมูลประเภทจุด เส้น และโพลีกอน ดังรูป

